

# ЭЛЕКТРОШПИНДЕЛИ ГОРИЗОНТАЛЬНЫЕ тип Ш

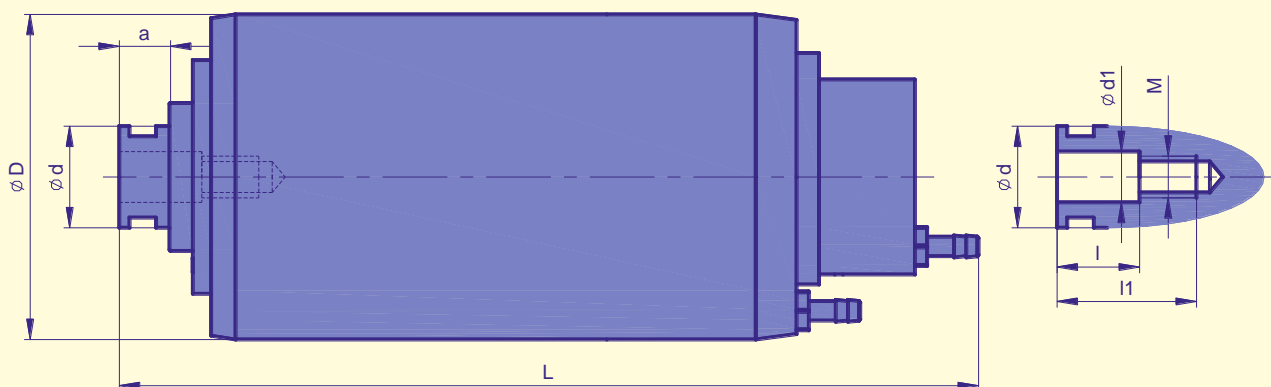
Предназначены для комплектации внутришлифовальных станков,

- ⇒ охлаждение ..... жидкостное;
- ⇒ смазка подшипников..... масляный туман.

Тип электрошпинделя	Синхронная частота вращения, об/мин	Номинальная мощность, кВт	Частота питающего тока, Гц	Номинальное напряжение, ф×В
Ш 18/4	18000	4	300	3×220*
Ш 18/7,5	18000	7,5	300	
Ш 24/5,5	24000	5,5	400	
Ш 24/7,5	24000	7,5	400	
Ш 36/4	36000	4	600	
Ш 36/5,5	36000	5,5	600	
Ш 36/7,5	36000	7,5	600	
Ш 48/2,2	48000	2,2	800	

По заказу могут быть изготовлены другие типы электрошпинделей Ш.

\* - По заказу могут быть изготовлены электрошпиндели Ш с другим номинальным напряжением.



Электрошпиндель	Размеры, мм								Масса, кг
	ØD	L	a	Ød	Ød1	M	l1	l2	
Ш 18/4	Ø160	420	32	Ø50	Ø16	M12×1,5	25	51	40
Ш 18/7,5	Ø160	420	32	Ø50	Ø16	M12×1,5	25	51	40
Ш 24/5,5	Ø160	390	30	Ø40	Ø13	M12×1,5	25	51	35
Ш 24/7,5	Ø160	390	30	Ø40	Ø13	M12×1,5	25	51	35
Ш 36/4	Ø140	335	21	Ø27	Ø9	M8×1	22	37	20
Ш 36/5,5	Ø140	335	21	Ø27	Ø9	M8×1	22	37	20
Ш 36/7,5	Ø140	335	21	Ø27	Ø9	M8×1	22	37	20
Ш 48/2,2	Ø140	290	15	Ø20	Ø7	M6	19	33	17