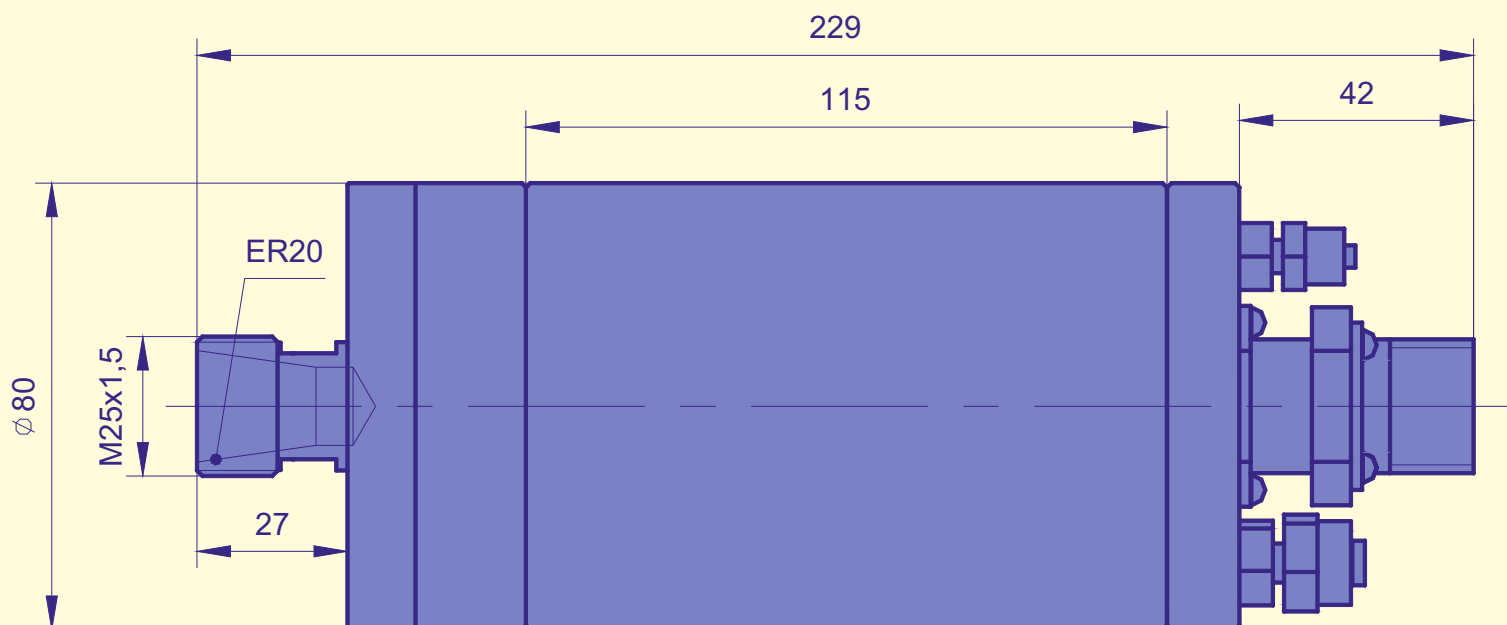




ЭЛЕКТРОШПИНДЕЛИ

серия М-80



Наименование параметра	М-80-24/1,8	М-80-40/3
Тип встроенного электродвигателя	асинхронный	асинхронный
Ном. скорость вращения (синхронная), об/мин	24000	40000
Ном. мощность S6 60%, кВт	1,8	3
Ном. момент S6 60%, Нм	0,71	0,71
Ном. напряжение питания, В	3×220*	3×380*
Ном. частота питания, Гц	400	667
Инструментальный конус	ER20	ER20
Направление вращения вала	правое**	правое**
Смазка подшипников	консистентная	консистентная
Охлаждение	жидкостное	жидкостное
Защита подшипников	воздушное уплотнение	воздушное уплотнение
Защита встроенного электродвигателя	термодатчик***	термодатчик***
Масса, кг, не более	6	6

* - По заказу изготавливаются электрошпиндели М-80 с другим номинальным напряжением.
** - По заказу изготавливаются электрошпиндели с левым направлением вращения.
*** - Опция.