

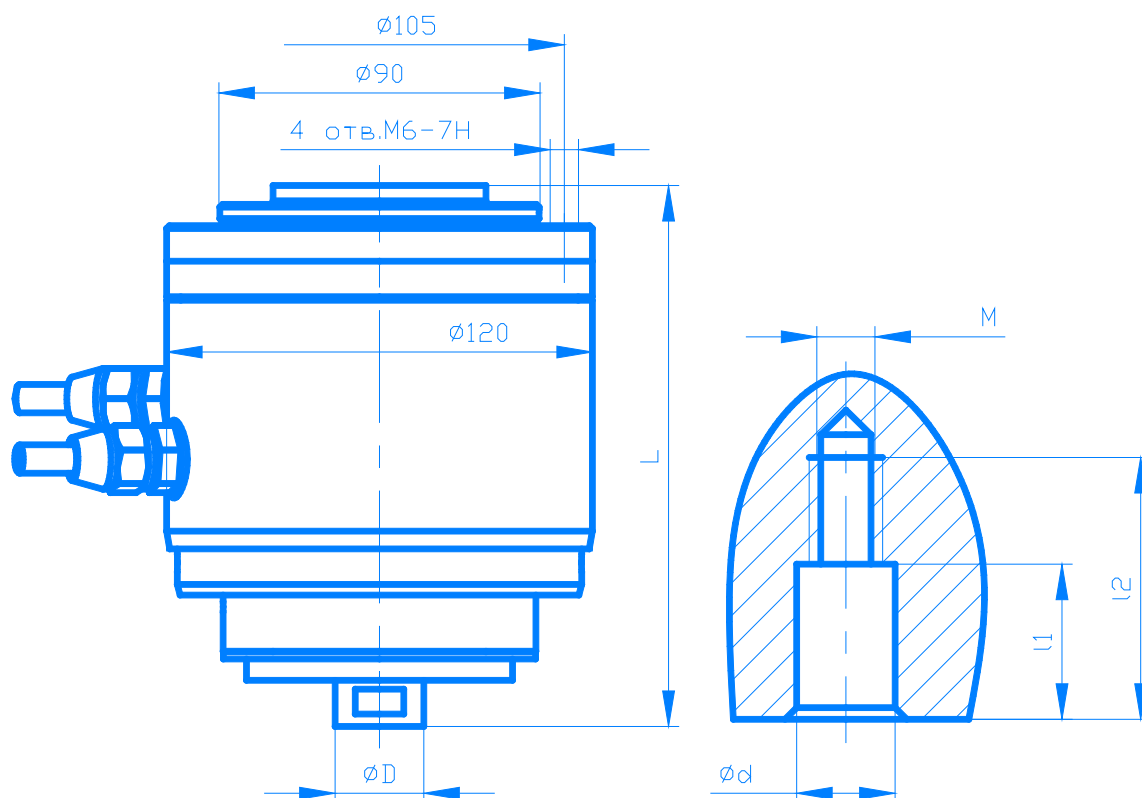
# ЭЛЕКТРОШПИДЕЛИ ВЕРТИКАЛЬНЫЕ ШКВ

Предназначены для комплектации координатно-шлифовальных станков.

Электрошпиндель имеет встроенный трехфазный асинхронный двигатель, питаемый током повышенной частоты. Охлаждение электрошпинделя осуществляется сжатым воздухом, смазка подшипников - масляный туман. Электрошпиндель установлен на подшипниках в обойму для обеспечения планетарного вращения на станке.

Тип электрошпинделя	Синхронная частота вращения, об/мин	Номинальная мощность, кВт	Частота питающего тока, Гц	Номинальное напряжение, В
ШКВ 12-24/0,5	12000 - 24000	0,5	200 - 400	127 - 220*
ШКВ 24-48/0,5	24000 - 48000	0,5	400 - 800	
ШКВ 48-96/0,3	48000 - 96000	0,3	800 - 1600	

\* - по заказу электрошпиндель может быть поставлен с напряжением, отличным от указанного.



Тип электрошпинделя	Размеры, мм						Масса, кг
	L	D	d	M	I1	I2	
ШКВ 12-24/0,5	153	25	9	M8	18	35	8,3
ШКВ 24-48/0,5	150	20	7	M6	16	26	8,3
ШКВ 48-96/0,3	125	14	5	M4	10	18	6,5

ООО «ПИМЕК»

111395, г. Москва, ул. Молдагуловой д. 3, кор. 3

тел./факс: (499) 374-94-40

<http://www.pimek.ru> e-mail: info@pimek.ru

**ПИМЕК**