

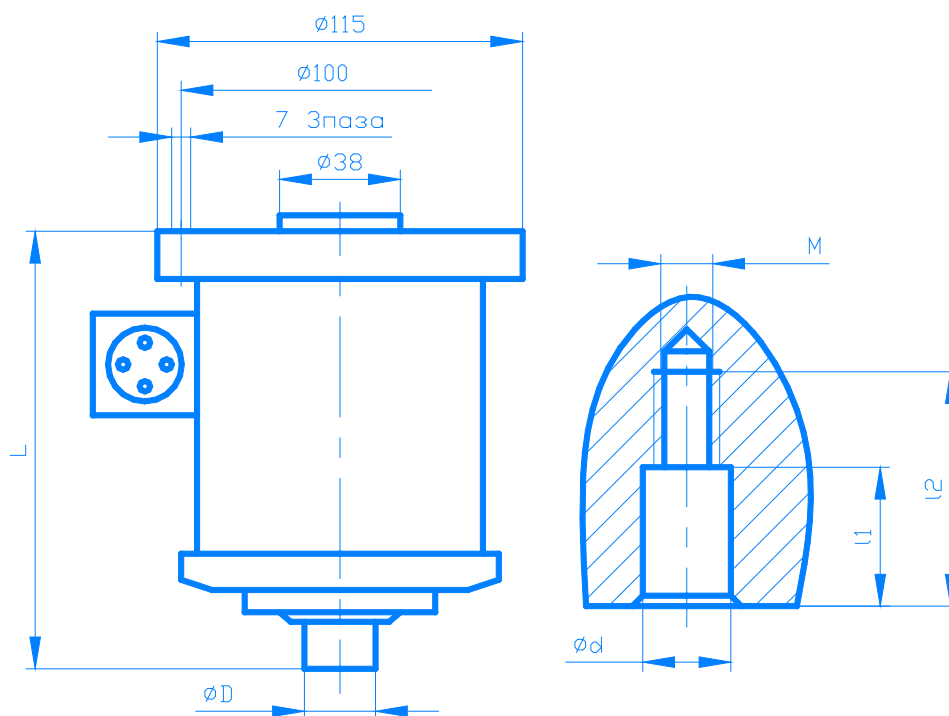
ЭЛЕКТРОШПИНДЕЛИ ВЕРТИКАЛЬНЫЕ ФЛАНЦЕВЫЕ ШФВ

Предназначены для комплектации координатно-шлифовальных станков.

Электрошпиндель имеет встроенный трехфазный асинхронный двигатель, питаемый током повышенной частоты. Смазка подшипников осуществляется масляным туманом. Сжатый воздух подаваемый со смазкой обеспечивает также охлаждение электрошпинделя.

Тип электрошпинделя	Синхронная частота вращения, об/мин	Номинальная мощность, кВт	Частота питающего тока, Гц	Номинальное напряжение, В
ШФВ 12	6000 - 12000	0,4 - 0,8	100 - 200	110 - 220*
ШФВ 24	12000 - 24000	0,3 - 0,6	200 - 400	
ШФВ 48	24000 - 48000	0,25 - 0,5	400 - 800	
ШФВ 96	48000 - 96000	0,2 - 0,4	800 - 1600	

* - по заказу электрошпиндель может быть поставлен с напряжением, отличным от указанного.



Тип электрошпинделя	Размеры, мм						Масса, кг
	L	D	d	M	I1	I2	
ШФВ 12	188	23,5	13	M10	20	36	9,3
ШФВ 24	173	18,5	9	M8	19	36	7,2
ШФВ 48	146	13,5	7	M6	16	27	5,2
ШФВ 96	120	9	5	M4	10	18	4,5

ООО «ПИМЕК»

111395, г. Москва, ул. Молдагуловой д. 3, кор. 3

тел./факс: (499) 374-94-40

<http://www.pimek.ru> e-mail: info@pimek.ru

ПИМЕК